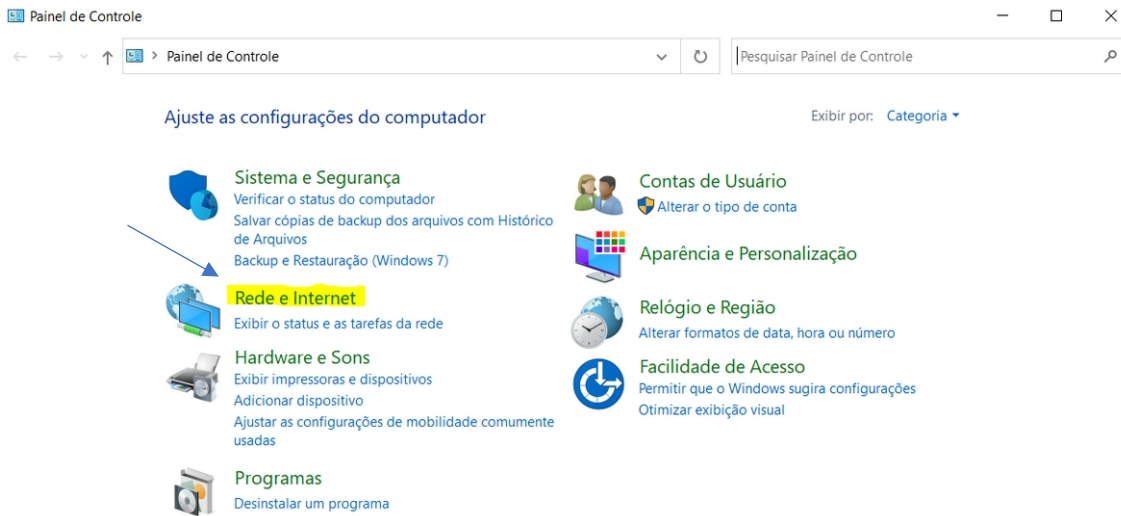


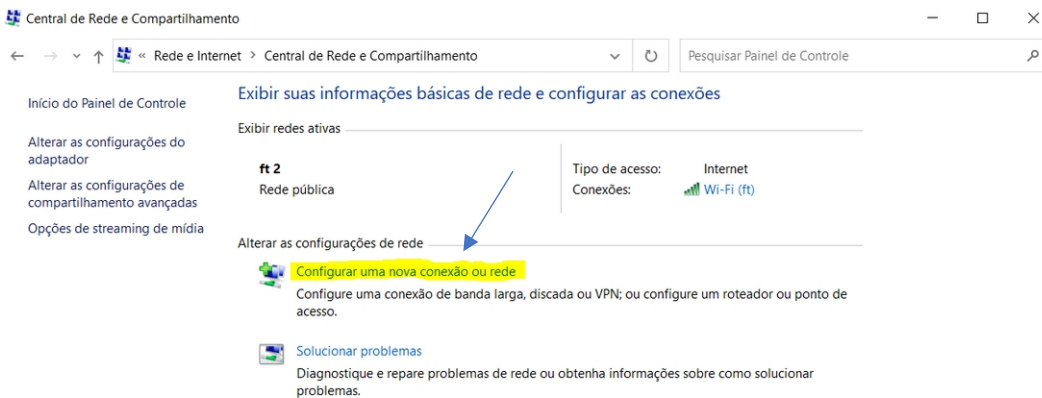
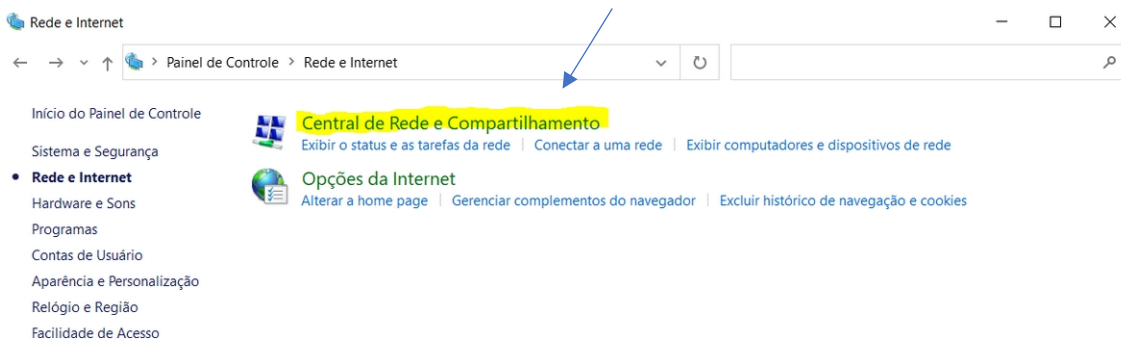
Tutorial de conexão a rede wifi “ft”

Windows 10


1º passo – Abra o **Painel de Controle** e selecione a opção **“Rede e Internet”**.



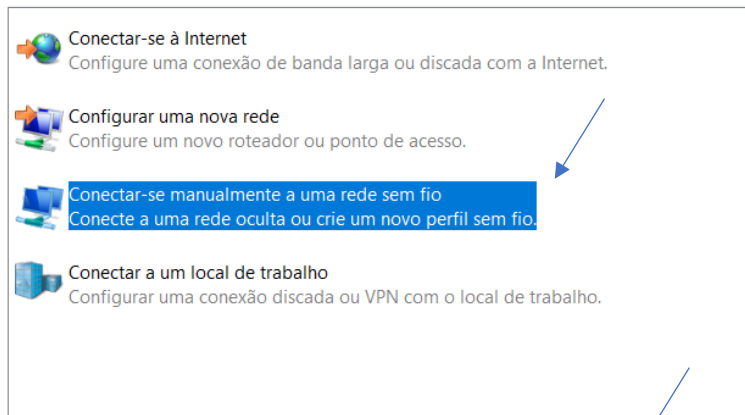
2º passo – Logo após, acesse a **“Central de Rede e Compartilhamento”**, em seguida, **“Configurar uma nova conexão ou rede”**.



3º passo – No painel que será aberto, escolha a opção “Conectar-se a uma rede sem fio” e clique no botão **Avançar**.

←  Configurar uma Conexão ou uma Rede


Escolher uma opção de conexão



Avançar

Cancelar

4º passo – Personalize a página seguindo o modelo a seguir. Ou seja, nomeando-a como “ft” e definindo o tipo de segurança de “WPA2-Enterprise” e clique no botão **Avançar**.

←  Conectar-se manualmente a uma rede sem fio

Digite as informações da rede sem fio que deseja adicionar

Nome da rede:

Tipo de segurança:

Tipo de criptografia:

Chave de Segurança: Ocultar caracteres

Iniciar esta conexão automaticamente

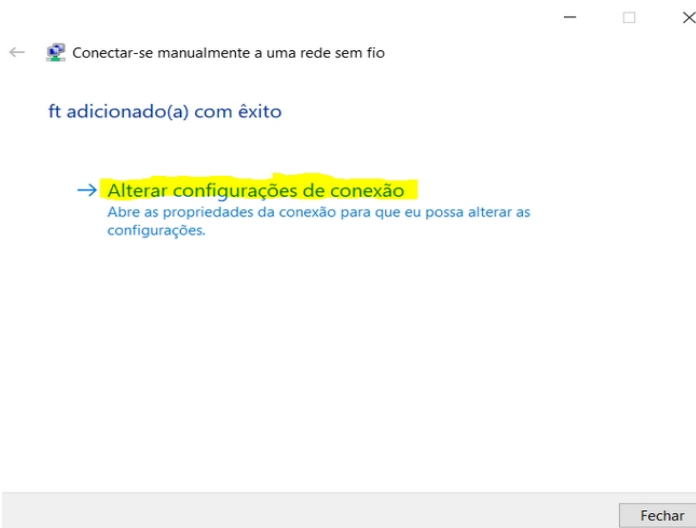
Conectar mesmo que a rede não esteja difundindo

Aviso: com esta opção, a privacidade do computador poderá estar em risco.

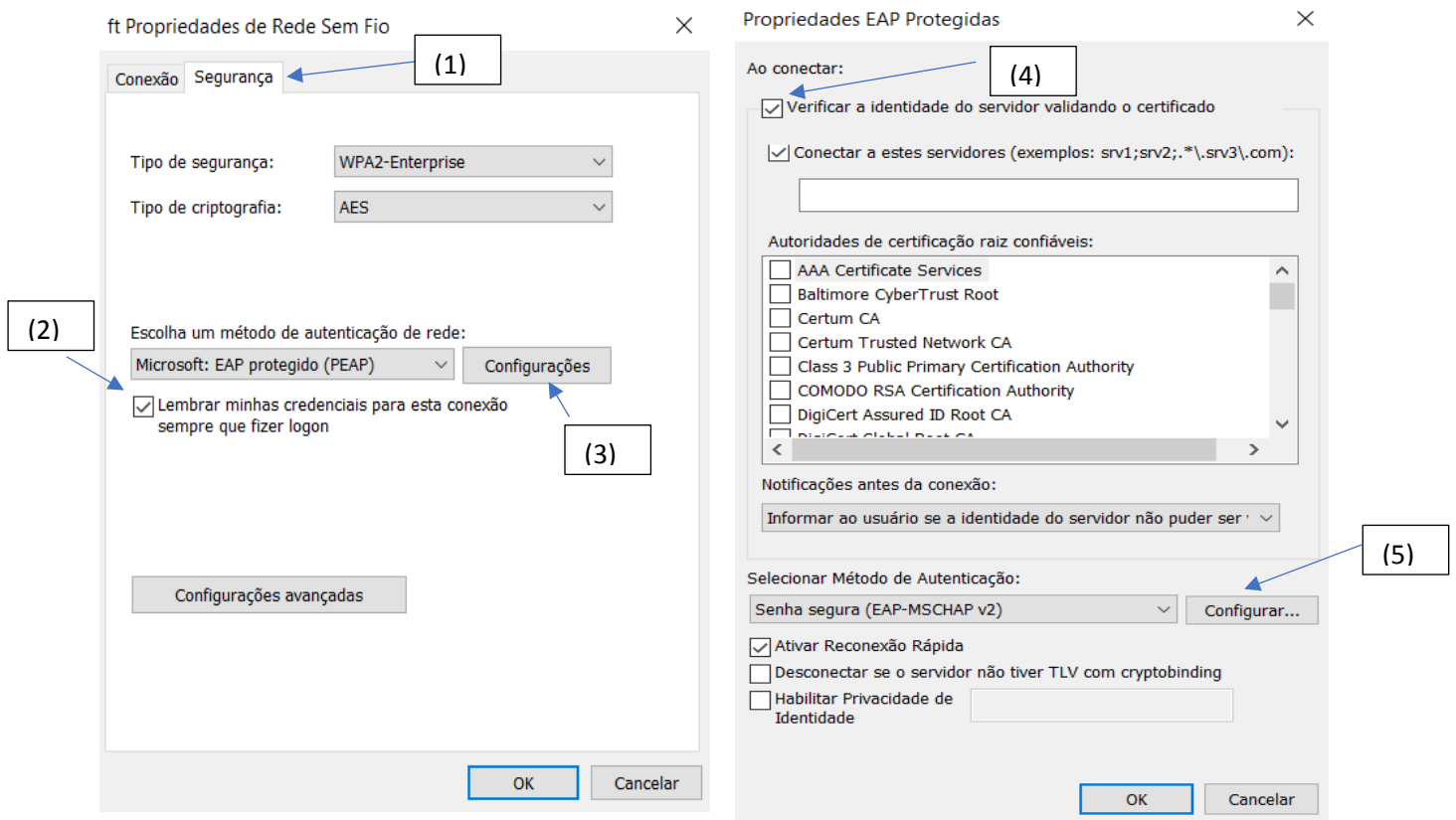
Avançar

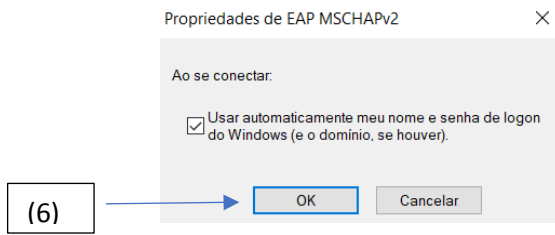
Cancelar

5º passo – Agora, altere as configurações de conexão. Clique em “Alterar configurações de conexão”.

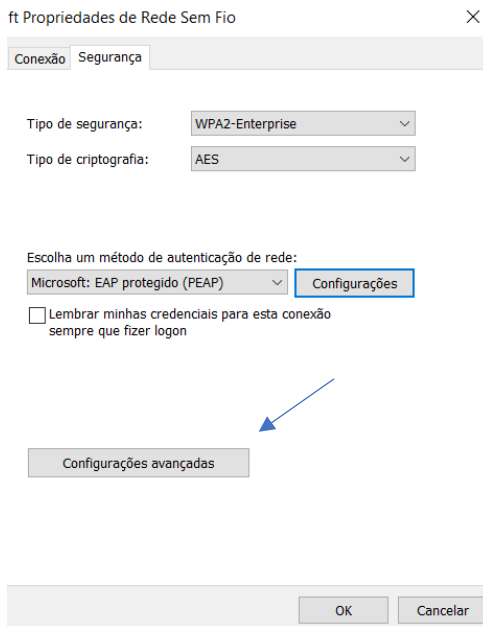


6º passo – Será aberto a tela de propriedades da Rede. Nela será necessário acessar a aba de **Segurança(1)**, desmarcar o campo “**Lembrar minhas credenciais ...**”(2) e clicar em “**Configurações**”(3). Será aberta outra tela, nela você também deve desmarcar a caixa “**Verificar a identidade do servidor ...**”(4) e selecionar o botão “**Configurar...**”(5) do campo do Método de Autenticação. Em seguida, desmarcar o campo “**usar automaticamente meu nome e senha..**”(6). Ao final, clique no botão OK da tela atual (“Propriedades de EAP MSCHAPv2”) e depois clique no botão OK da tela anterior (“Propriedades de EAP Protegidas”).

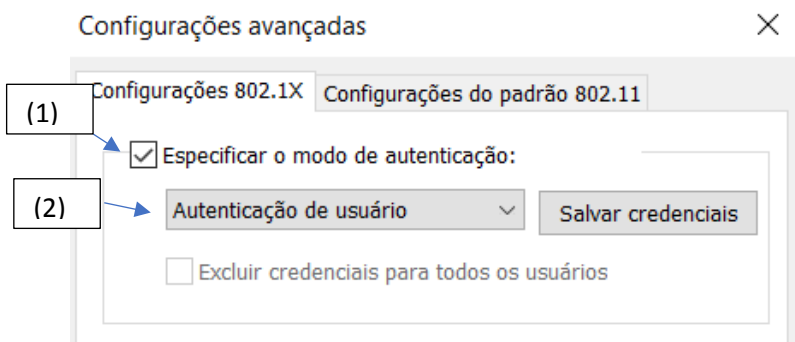




7º passo – retornado a tela Propriedades de Rede Sem Fio, clique no botão “**Configurações avançadas**”



8º passo – será aberta uma nova janela, nela basta selecionar o campo “**Especificar o modo de autenticação**”(1) e definir a “**Autenticação de usuário**”(2). Clique no botão “**Salvar credenciais**”, conforme a tela abaixo e clique no botão “**OK**” na tela “Propriedades de Rede Sem Fio”.



9º passo – Pronto! Agora, basta confirmar todas as telas (ok ou fechar) e conectar a rede ft com seu usuário e senha.

