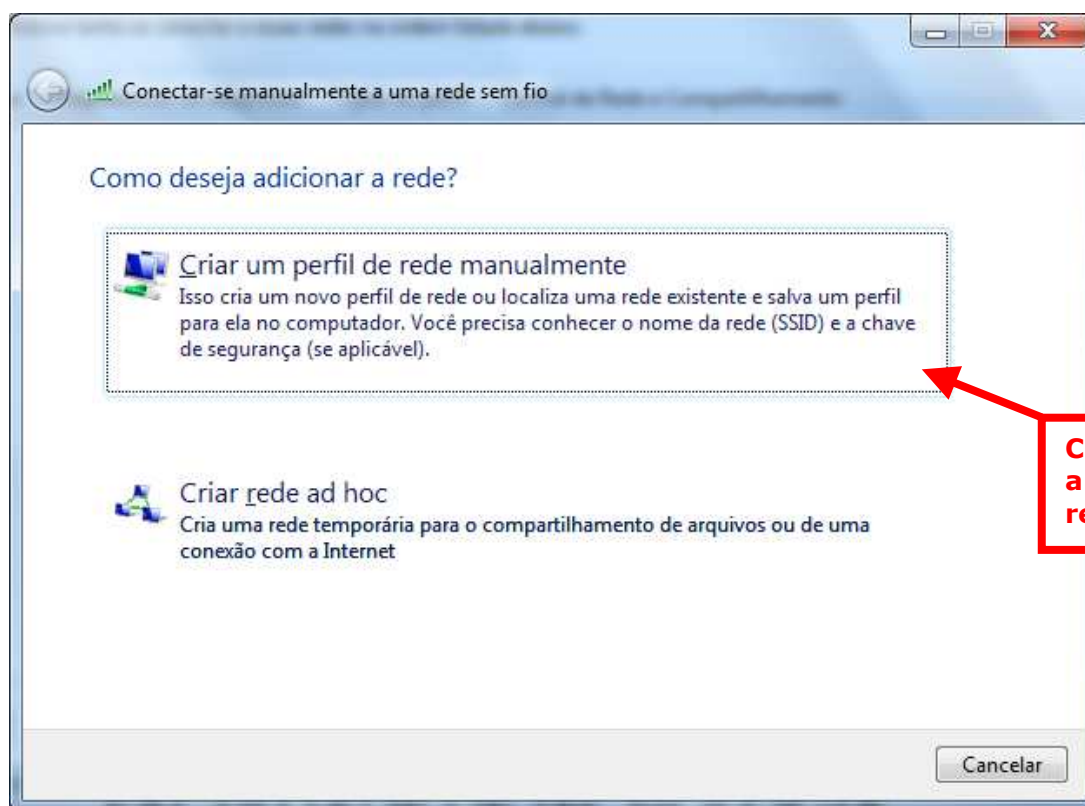
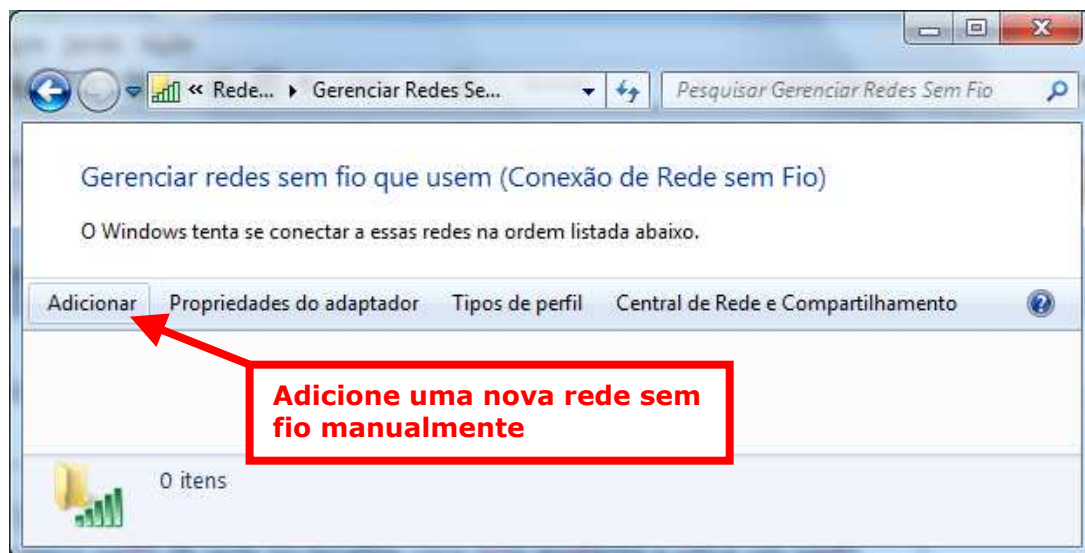


Rede ft (criptografia WPA2-Enterprise com AES, PEAP+MSCHAPv2):



Conectar-se manualmente a uma rede sem fio

Digite as informações da rede sem fio que deseja adicionar

Nome da rede:

Tipo de segurança:

Tipo de criptografia:

Chave de Segurança:

Iniciar esta conexão automaticamente

Conectar mesmo que a rede não esteja transmitindo

Aviso: com esta opção, a privacidade do computador poderá estar em risco.

Digite o nome da rede: ft

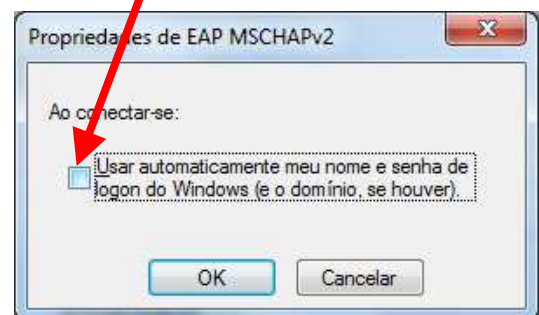
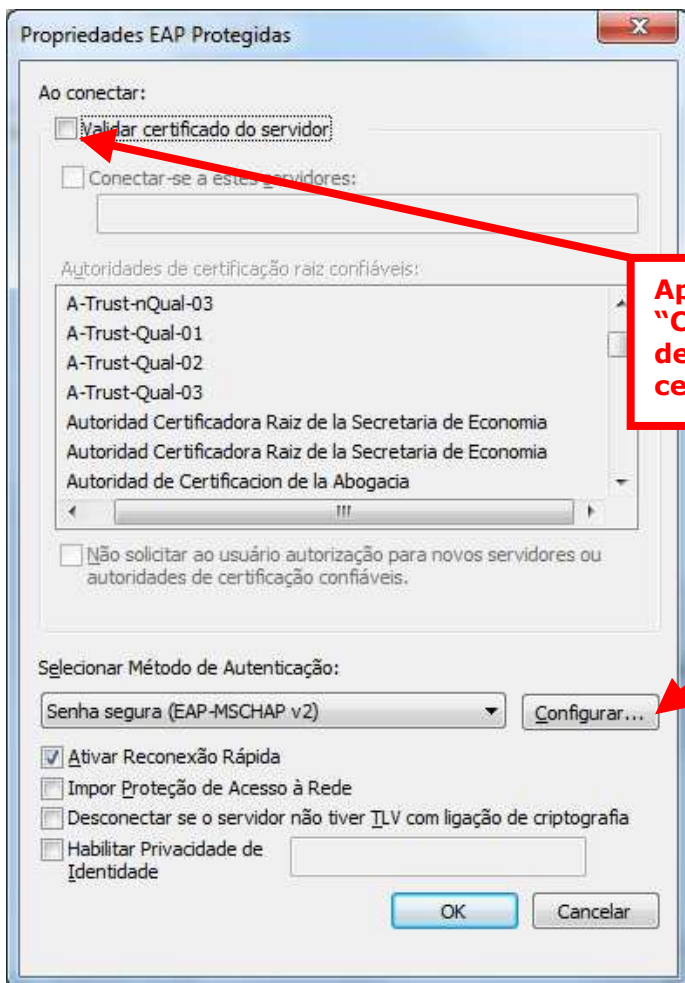
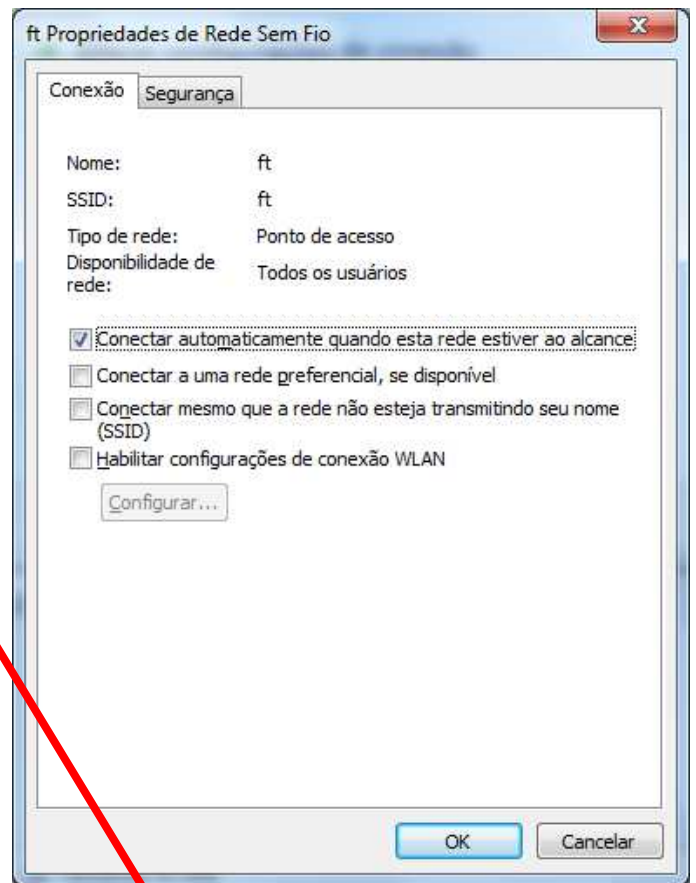
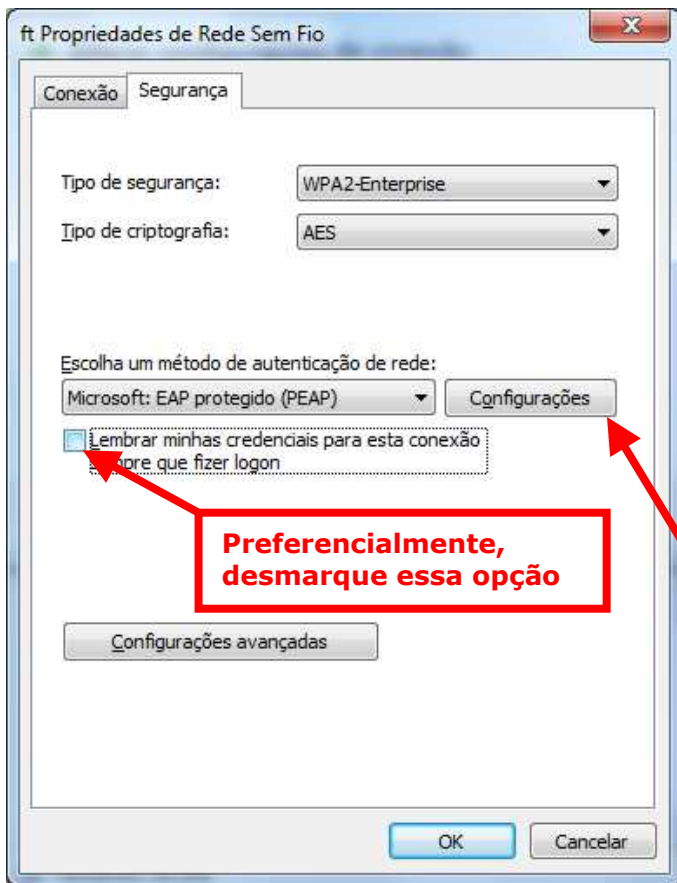
Selecione WPA2-Enterprise

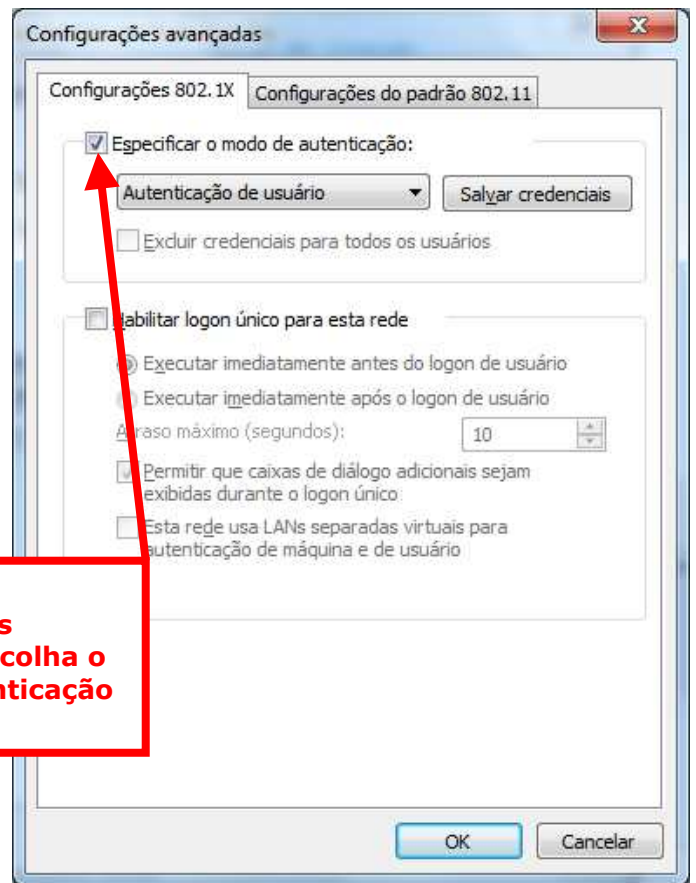
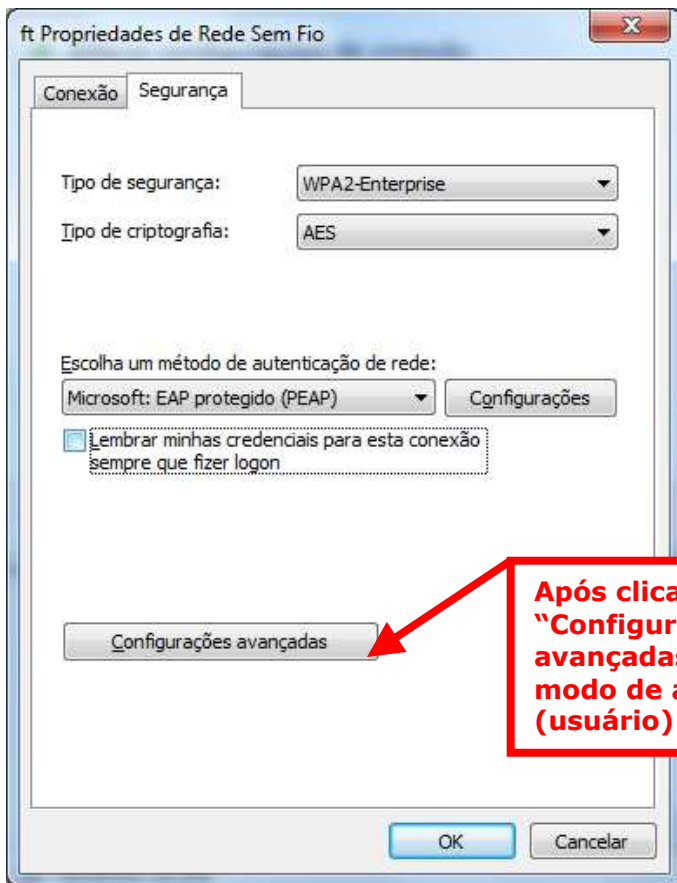
Conectar-se manualmente a uma rede sem fio

ft adicionado(a) com êxito

[Alterar configurações de conexão](#)
Abre as propriedades da conexão para que eu possa alterar as configurações.

Clique para alterar as propriedades da rede ft





Após clicar em "Configurações avançadas" escolha o modo de autenticação (usuário)



Agora basta se conectar à rede ft e utilizar o usuário e a senha para se autenticar

